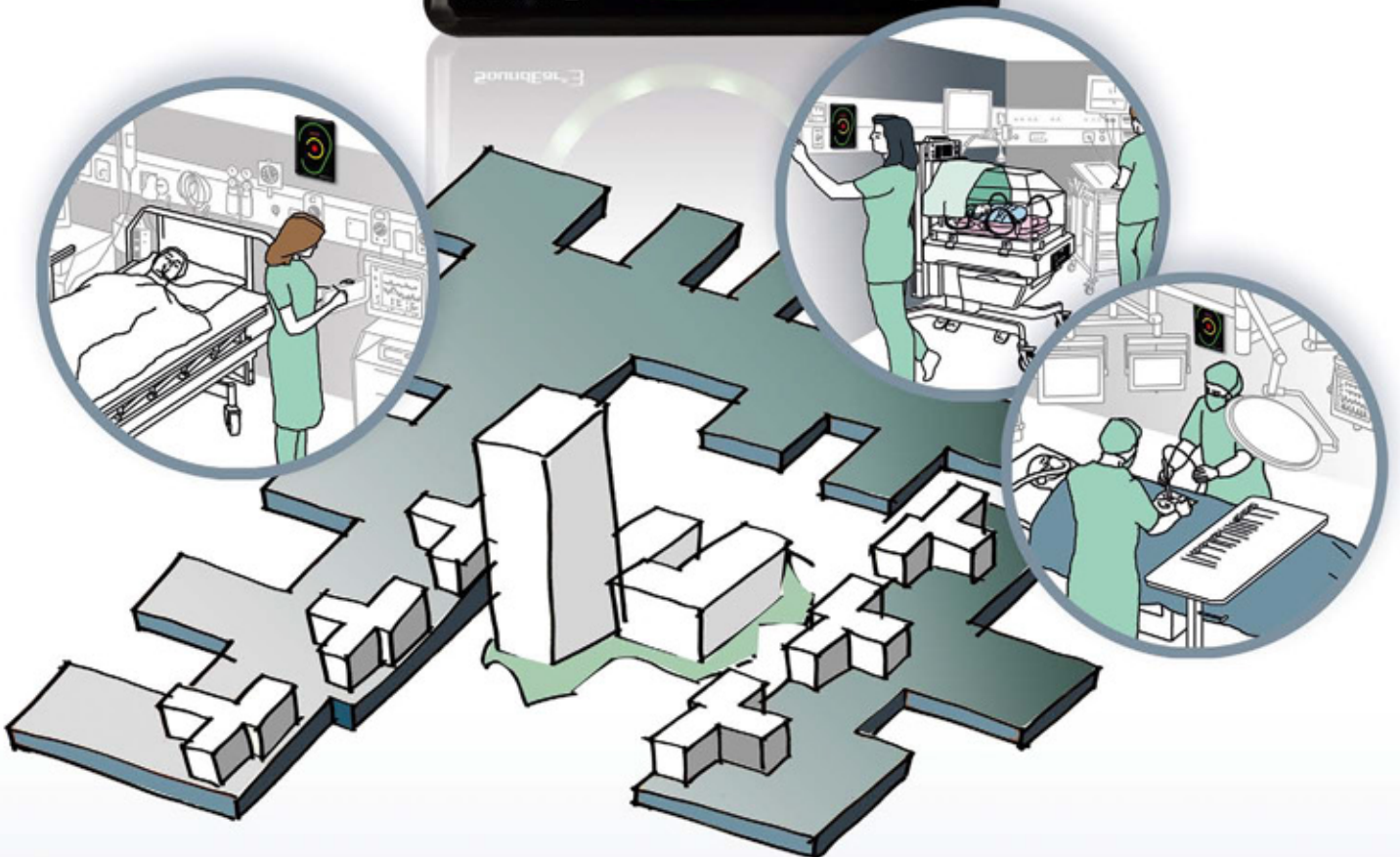


SoundEar® 3

Mide, monitorea y administra
los ruidos en ambientes
hospitalarios



SoundEar® 3

El ruido innecesario, entonces, es la mas cruel ausencia de cuidado que puede ser infringido tanto en el enfermo como en el sano.

– Florence Nightingale, Notes on Nursing, 1859

En muchos hospitales los pacientes y personal médico se quejan acerca del ruido. esto incluye ruido de los equipos médicos, personal médico, visitantes, etc.

Los ambientes ruidosos y pobremente acústicos en los hospitales modernos, retrasan los procesos de recuperación y rehabilitación resultando en tratamientos largos innecesarios.

Por lo tanto, los hospitales del futuro se enfocan en disminuir los niveles de ruido.

Un buen ambiente auditivo, no solamente facilita la recuperación, sino que además conlleva a mejores patrones de sueño y mejores niveles de bienestar para el paciente y el personal.



SoundEar@3 está disponible en dos versiones.

SoundEar@3 – Especificaciones

Rango de Frecuencia: 20 Hz – 20 kHz
Rango del Medición: 30 dB – 120 dB
Desviación: +/- 0.5 dB
Ponderación de frecuencia: Filtro dB (A) & dB (C)
Time Weighting: Lento (1S) & (125mS)
Rango Dinámico RMS: 90 dB y Detección de pico
Configuración de Luz: Configuración completa a través de software SoundEar incluyendo la configuración nocturna.

2 x Salidas

(1 para dB A + 1 para dB C): Salidas tipo 0-10V ó 4-20mA

2 x USB : Micro USB (Power & PC), USB OTG (Log, config.)

Información mostrada: dB(A) Lento, Leq(A)15, Config de alarma, Temp, Reloj

Energía: 5VDC (micro USB) / 24VDC (screw terminal)

Consumo de corriente: max 2.5W.

Micrófono: 20 Hz – 20 kHz

Memoria interna: 16MB (128MBit) (5-90 dias, dependiendo de las config. log)

Reloj en tiempo real: Hi-precision type with battery backup (CR2032).

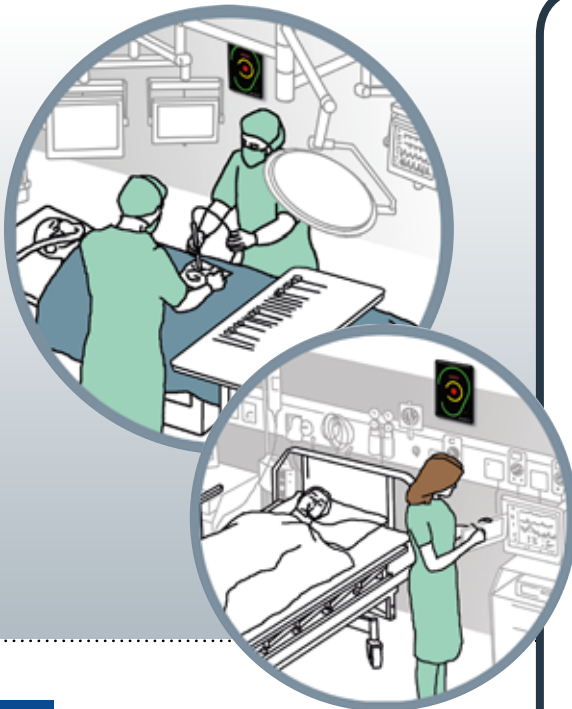
Propiedades mecánicas: Cabinet: Shockproof acrylic. Dimensiones:

Long: 265mm, Ancho: 205mm, Altura: 46mm, Peso: 1.5 kg.

IEC61672-2-2002. Type 2, ANSI S1.4 Type 260601-1: Medical electrical equipment - Part 1: General requirements for basic safety and essential performance.

60601-1-2: Medical electrical equipment - Part 1-2: General requirements for basic safety and essential performance.

Normas:



REPRESENTANTE - MD Dispositivos Médicos del Perú SAC

Av. República de Panamá 3418 - Torre Barlovento - Ofic. 301 - San Isidro - Lima
Tel. +51 1 500 8617 - E.mil: ventas@mdperu.com - www.mdperu.com

SoundEar A/S

www.soundear.com

